

sollevatori elettromagnetici circolari

*circular
electromagnetic
lifters*

SOLLEVATORI ELETTROMAGNETICI CIRCOLARI *CIRCULAR ELECTROMAGNETIC LIFTERS*



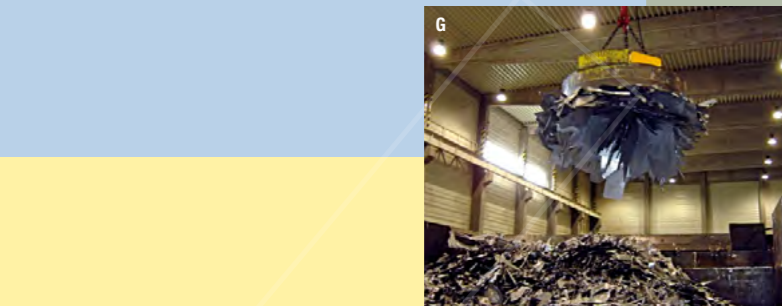
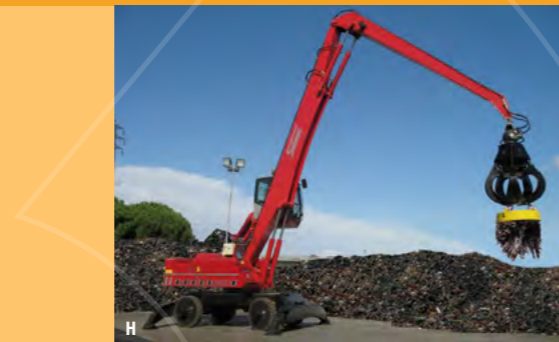
A Elettromagnete circolare serie ultra pesante "HMR" Ø 1550 mm carica forno fonderia.
Circular electromagnet extra-heavy series "HMR" Ø 1550 mm for foundry furnace loading.

B Gruppo generatore idro-meccanico con valvola prioritaria montato su semovente.
Hydro-mechanical generator group with priority valve mounted on mobile crane.



C Elettromagnete circolare serie ultra pesante "HMR" Ø 2100 mm in parco rottame acciaieria.
Circular electromagnet extra-heavy series "HMR" Ø 2100 mm for steel works scrap yard.

D Traversa con due elettromagneti serie ultra pesante "HMR" Ø 1650 mm per carica nastro alimentazione forno acciaieria.
Beam with 2 electromagnets extra-heavy series "HMR" Ø 1650 mm for steel works furnace loading



E Elettromagnete circolare ad azionamento idraulico, montato su semovente.
Circular electromagnet with hydraulic control, mounted on mobile-crane.

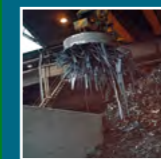
F Quadro comando elettromagnete montato su semovente.
Electromagnet electronic equipment mounted on mobile crane.

G Elettromagnete circolare serie pesante "MR" Ø 1850 mm in parco sfridi lamiera.
Circular electromagnet heavy series "MR" Ø 1850 mm for sheets scrap yard.

H Elettromagnete circolare serie media "MRS" montato su semovente.
Circular electromagnet medium series "MRS" mounted on mobile crane.

I Elettromagnete circolare serie media "MRL" montato su semovente.
Circular electromagnet medium series "MRL" mounted on mobile crane.

L'azienda si riserva il diritto di apportare senza avviso modifiche tecniche ai prodotti nonché a quanto descritto o raffigurato in questo progetto • Technical changes - without any further announcement - reserved



Gauss magneti SRL
MAGNETIC EQUIPMENTS FOR HANDLING AND SEPARATION TECHNOLOGY



CISQ/IMQ/CSQ 9190.GAUS - UNI EN ISO 9001:2008
GAUSS MAGNETI SRL - Via S. Scaroni, 27 - 25131 FORNACI - BRESCIA - ITALY
Cap. Soc. € 400.000,00 i.v. - P.I. e C.F. IT 03535610178 - REA: BS 414240 - R.I. BS 03535610178
E-mail: info@gaussmagneti.it - www.gaussmagneti.it
DIVISIONE SEPARAZIONE: Tel. 030 2680641 / 030 3582801 - Fax 030 3580517
DIVISIONE SOLLEVAMENTO: Tel. 030 3580375 / 030 3580696 - Fax 030 3580846

Gauss magneti SRL
MAGNETIC EQUIPMENTS FOR HANDLING AND SEPARATION TECHNOLOGY

